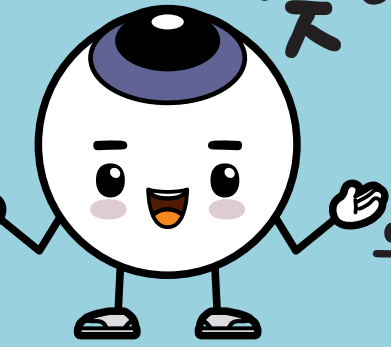
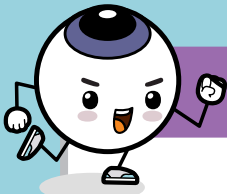


찾아가는 어린이 눈 건강 교실



잡은 스마트폰 사용과 유해환경에 노출된
우리 아이들의 눈을 눈 건강 교육으로 지켜주세요!



어린이 눈 건강 교실은 어떻게 진행되나요?

유아교육 기관에 방문해 눈 건강교육을 제공하고, 시력검사를 병행 실시하여 시력이상 어린이를 조기 선별하고 추후관리를 지원합니다.

- 내 용** 눈의 구조 및 역할, 눈 질환 및 외상 예방, 저시력 체험, 올바른 미디어기기 사용법, 눈 건강 관리 방법 교육 후 시력검사 진행
- 대 상** 관내 유치원 및 어린이집에 재원하는 만 4,5세유아(최소40명이상)
의료 취약지역 내 유치원 및 어린이집 우선
- 지 역** 수도권 및 대전, 대구, 부산
- 기 간** 2020년 11월~ 2021년 8월
- 신청방법** 신청서 메일 전송, 10일 이내 담당자 접수 후 일정조율

접수처

전 화 070-4282-0620
팩 스 02-719-6329
이메일 718-1088@naver.com

신청방법

신청서 작성 후 이메일 혹은 팩스를 통해 접수
팩스의 경우 발신 후 전화 확인 필수



생명보험
사회공헌위원회

삼성생명



사랑의열매
사회복지공동모금회



한국실명예방재단

취학 전 어린이 눈 건강교실, 방역 지침 안내

코로나19의 발생 및 확산을 방지하고 안전한 교육 환경을 조성하기 위하여 중앙재난안전대책본부의 「생활 속 거리두기 세부지침(2020.5.3.)」을 기본으로 하여 교육 현장의 상황과 여건에 맞는 방역 지침을 마련하였습니다. 철저한 관리를 통해 안전한 교육이 이루어 질 수 있도록 협조 바랍니다.

1. 수강생(취학 전 아동)

- 아동 간에 **1m이상(어린이의자 2개 간격)** 거리를 유지하여 앉도록 합니다.
- 어린이 모두 **마스크를 착용**하고 **발열**을 **체크**합니다.
- 교육 전/후 흐르는 물과 비누로 30초 이상 손을 **씻거나** 손 **소독제**로 손 **소독**을 합니다.
- 교육장 내에서는 옆 사람과 대화나 신체접촉(악수, 포옹 등)을 자제합니다.
- 마스크를 착용했다라도 기침이나 재채기를 할 때는 옷소매, 휴지, 손수건 등으로 입과 코를 가립니다.

2. 기관 담당자(어린이집, 유치원 담당 선생님)

- 교육장 입구, 교육강사 및 검진선생님 주변에 **손소독제**를 **비치**합니다.
- 비접촉식 체온계**를 이용하여 교육 전 아동의 **발열(37.5도 이상)** 여부를 **체크**합니다.
- 교육 전/후 각 한시간 이상 교육장 내부를 **환기**시킵니다.
- 교육 중 에어컨을 가동하더라도 창문을 열어 수시로 **환기**가 될 수 있도록 합니다.
- 교육장 고정식/비고정식 의자는 **1m이상** 간격을 두고 **좌석**을 **표시**하거나 **배치**합니다.
- 중앙재난안전대책본부의 지침에 따라 소독 및 방역관리를 실시한 후 교육을 진행할 수 있도록 합니다.

3. 교육 강사 및 검진요원(한국실명예방재단)

- 교육 전/후 흐르는 물과 비누로 30초 이상 손을 **씻거나** 손 **소독제**로 손 **소독**을 합니다.
- 교육 및 상담 시 **1m이상** 거리를 **유지**하고 **마스크**를 **착용**하고 **발열**을 **체크**합니다.
- 마이크는 **일회용** 커버를 사용합니다.
- 이동 시 최대한 **개인차량**을 이용합니다.